

DOLCI, FRUTTA E DESSERT

Granita di caffè con panna

di: *ropa55*

LUOGO: Europa / Italia

DOSI PER: 4 persone DIFFICOLTÀ: bassa COSTO: basso REPERIBILITÀ ALIMENTI: facile



INGREDIENTI

1 dl + 1 tazzina di caffè

2

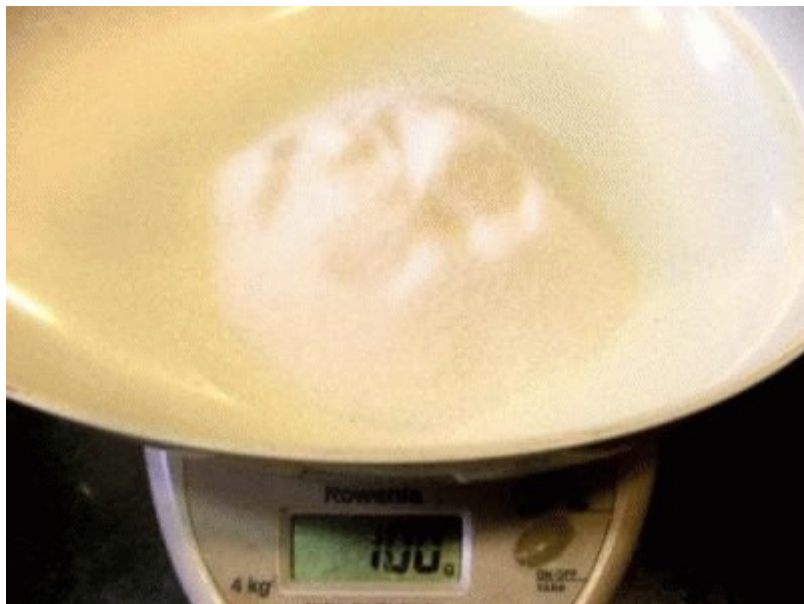
5 dl d'acqua

100 g di zucchero

panna montata q.b.

PREPARAZIONE

1 Ecco gli ingredienti:



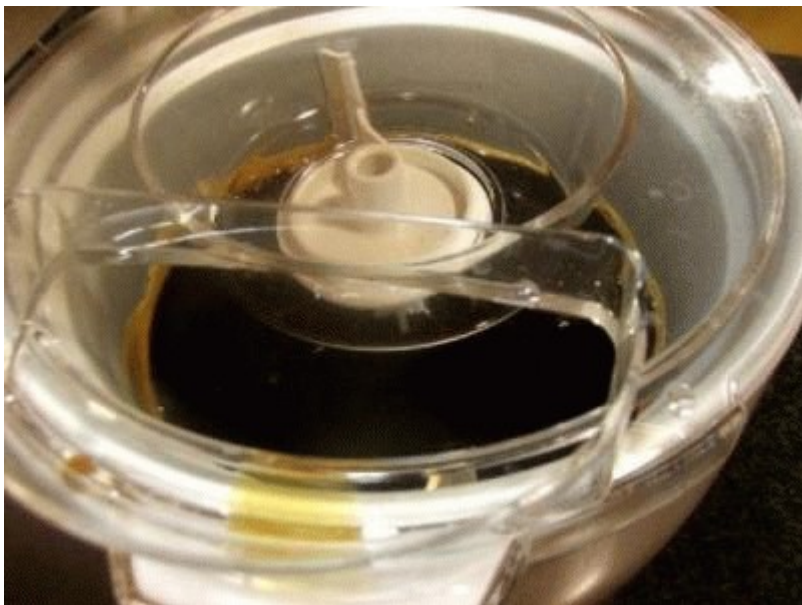
2 Preparare lo sciroppo con gli ingredienti indicati ed il composto è pronto.

Assaggiare per correggere la quantità di caffè da aggiungere.



3 Mettere nella gelatiera e dopo 20 minuti è pronta, ben mantecata, morbida, senza cristalli di ghiaccio.

Accompagnare con della panna montata.





NOTE